

Gamme de fonds Banque Laurentienne – Mandats Patrimoine privé

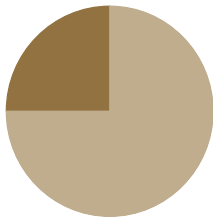


Revenu fixe

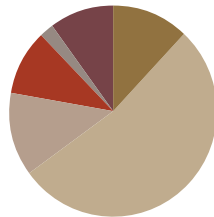
Équilibré de revenu

Actions

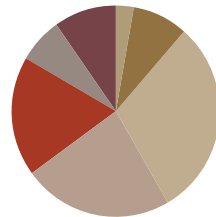
Mandat de revenu fixe mondial



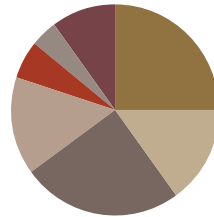
Mandat équilibré de revenu mondial prudent



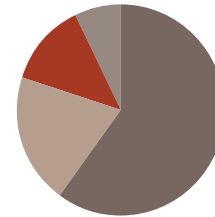
Mandat équilibré de revenu mondial



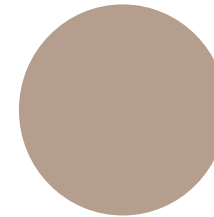
Mandat équilibré de revenu



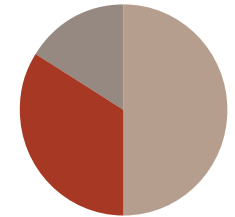
Mandat ciblé d'actions canadiennes



Mandat d'actions américaines



Mandat d'actions mondiales



Répartition de l'actif

100 % revenu fixe

60 % - 80 % revenu fixe
20 % - 40 % actions

Peut aussi investir une portion du portefeuille dans des actifs non traditionnels et recourt à une stratégie de répartition de l'actif tactique.

25 % - 55 % revenu fixe
45 % - 75 % actions

Peut aussi investir une portion du portefeuille dans des actifs non traditionnels et recourt à une stratégie de répartition de l'actif tactique.

25 % - 55 % revenu fixe
45 % - 75 % actions

Peut aussi investir une portion du portefeuille dans des actifs non traditionnels et recourt à une stratégie de répartition de l'actif tactique.

100 % actions

100 % actions

100 % actions

Cote de risque

Faible

Faible

Faible à moyen

Faible à moyen

Moyen

Moyen

Moyen

Options fiscalement efficaces

Distribution à taux fixe de 5 % (LW5, LF5)

Distribution à taux fixe de 4 % (LW, LF)

Distribution à taux fixe de 4 % (LW, LF)

Distribution à taux fixe de 4 %
Fonds constitué en société (LW, LF)

Distribution à taux fixe de 5 %
Fonds constitué en société (LW5, LF5)

Distribution à taux fixe de 5 %
Fonds constitué en société (LW5, LF5)

Distribution à taux fixe de 5 %
Fonds constitué en société (LW5, LF5)

Codes du mandat

Fiducie

LW	5890
LW5	5898
LF	5872
LF5	5880

Fiducie

LW	5887
LF	5869

Fiducie

LW	5891
LF	5873

Fiducie

LW	5886
LF	5868

Catégorie

LW	5885
LF	5867

Fiducie

LW	5884
LW5	5895
LF	5866
LF5	5877

Catégorie

LW	5883
LW5	5894
LF	5865
LF5	5876

Fiducie

LW	5893
LW5	5895
LF	5875
LF5	5900

Catégorie

LW	5892
LW5	5894
LF	5874
LF5	5899

Fiducie

LW	5889
LW5	5897
LF	5871
LF5	5819

Catégorie

LW	5888
LW5	5896
LF	5870
LF5	5878

Gamme de fonds Banque Laurentienne – Mandats Patrimoine privé



Frais de gestion	Série	À partir de 100 000 \$
Mandat privé de revenu fixe mondial Mackenzie	LW, LW5 LF, LF5	100 50
Mandat privé équilibré de revenu mondial prudent Mackenzie	LW LF	130 55
Mandat privé équilibré de revenu mondial Mackenzie	LW LF	165 65
Catégorie / Mandat privé équilibré de revenu Mackenzie	LW LF	160 60
Catégorie / Mandat privé ciblé d'actions canadiennes Mackenzie	LW, LW5 LF, LF5	170 70
Catégorie / Mandat privé d'actions américaines Mackenzie	LW, LW5 LF, LF5	175 75
Catégorie / Mandat privé d'actions mondiales Mackenzie	LW, LW5 LF, LF5	175 75

Options de séries

Série LW	Pleinement intégré	Comprend la commission de suivi qui est prélevée sur les frais de gestion perçus par Placements Mackenzie.
Série LF	Rémunération à l'acte	L'investisseur est assujéti à des frais en fonction de l'actif plutôt qu'à des commissions sur chaque opération. Le courtier a conclu une convention avec Placements Mackenzie portant sur la distribution de ces titres. Aucune commission de suivi n'est payée. Cette série est disponible uniquement aux clients de la Gestion privée qui ont accepté l'offre et qui respectent les critères d'éligibilité.

RÉSERVÉ AUX CONSEILLERS. Aucune partie des renseignements contenus aux présentes ne peut être reproduite ou distribuée au public. Les placements dans les mandats peuvent donner lieu à des commissions, des commissions de suivi, des frais de gestion et d'autres frais. Veuillez lire le prospectus avant d'investir. Les mandats ne sont pas garantis, leur valeur varie fréquemment et leur rendement antérieur peut ne pas se reproduire. Le contenu de cette brochure (y compris les faits, les perspectives, les opinions, les recommandations, les descriptions de produits ou titres ou les références à des produits ou titres) ne doit pas être pris ni être interprété comme un conseil en matière de placement, ni comme une offre de vente ou une sollicitation d'offre d'achat, ou une promotion, recommandation ou commandite de toute entité ou de tout titre cité. Bien que nous nous efforcions d'assurer son exactitude et son intégralité, nous ne sommes aucunement responsables de son utilisation.

BLC Services Financiers Inc. (BLCSF) est une filiale à part entière de la Banque Laurentienne du Canada et est une personne morale distincte de la Banque Laurentienne, de B2B Trustco et de Placements Mackenzie. Le représentant inscrit de BLCSF est également un employé de la Banque Laurentienne.