



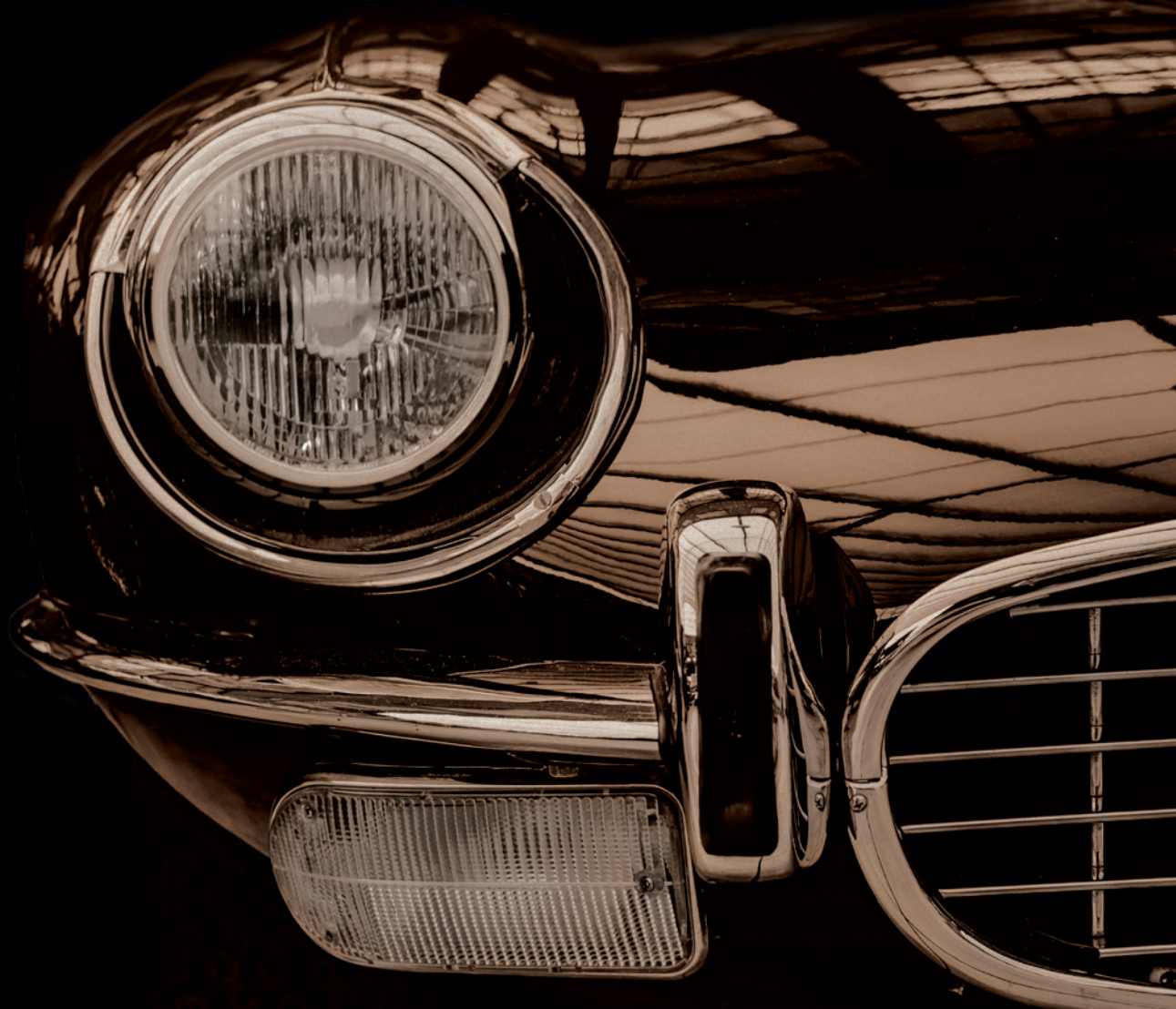
MACKENZIE
Placements



BLC
SERVICES FINANCIERS

GAMME DE FONDS
BANQUE LAURENTIENNE

MANDATS PATRIMOINE PRIVÉ



Choix
exclusifs
visant à
préservier et
accroître le
patrimoine

En tant qu'investisseur fortuné, vous voulez et méritez des produits de placement exclusifs adaptés à vos objectifs financiers.

Placements Mackenzie a créé une proposition unique spécifiquement pour des investisseurs comme vous : les Mandats Patrimoine privé Mackenzie.

Veillez discuter avec votre représentant en épargne collective de la façon dont ces mandats peuvent répondre à vos besoins.

Exclusivité

Les Mandats Patrimoine privé Mackenzie sont proposés exclusivement aux investisseurs fortunés ayant au moins 100 000 \$ à investir. Faites votre choix parmi 8 mandats exclusifs qui visent à répondre à une variété de besoins de placement, dont la préservation du capital, la croissance et le revenu.

Élaborés avec soin

Ces mandats de placement multigestionnaires combinent des portefeuilles actifs répartis de façon stratégique, surveillés par l'équipe des stratégies multi-actifs Mackenzie.

- *Des placements multigestionnaires*

Chaque mandat est composé de catégories d'actifs de base et adopte une approche multigestionnaire. Les mandats d'actions offrent le potentiel de croissance des actions, alors que le mandat de revenu fixe offre le revenu et la stabilité que procurent traditionnellement des obligations. Les mandats équilibrés combinent diverses allocations aux principales stratégies d'actions et de titres à revenu fixe de Mackenzie dans un cadre de gestion des risques.

- *Une exposition aux catégories d'actifs non traditionnels*

Plusieurs mandats offrent une exposition à un panier diversifié de catégories d'actifs non traditionnels qui viennent compléter les rendements des actions et obligations traditionnelles, l'objectif étant d'offrir une stabilité accrue dans l'atteinte des objectifs de placement.

- *Une gestion active des devises*

Chaque mandat a recours à une gestion active des devises au niveau du portefeuille total, assurant que l'exposition de chaque gestionnaire aux devises puisse assister la sélection des titres, dans le but de gérer le risque du portefeuille dans son ensemble.

- *Une répartition de l'actif tactique active*

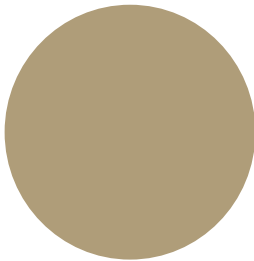
Les mandats peuvent réaliser une répartition de l'actif tactique visant à générer un rendement supplémentaire ou à gérer le risque en fonction des conditions du marché.

Mandats

Patrimoine privé Mackenzie

Marché monétaire

Mandat de marché monétaire canadien

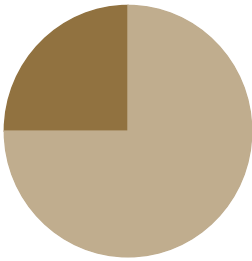


Investit dans des titres d'emprunt à court terme de qualité supérieure émis par des gouvernements et des sociétés, compatibles avec la préservation du capital.

100 % trésorerie et équivalents de trésorerie

Revenu fixe

Mandat de revenu fixe mondial



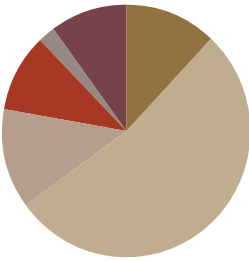
Génère un revenu conjugué à une préservation du capital en investissant dans un portefeuille diversifié de titres à revenu fixe émis par des gouvernements et par des sociétés de diverses envergures, de partout dans le monde.

100 % revenu fixe

Distribution à taux fixe de 5 % (LW5, LF5)

Équilibré de revenu

Mandat équilibré de revenu mondial prudent

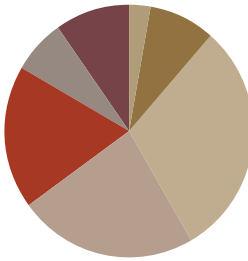


Cherche à générer un revenu et une certaine croissance du capital à long terme. Investit principalement dans des titres à revenu fixe et dans des titres de participation axés sur le revenu, avec allocations aux actifs non traditionnels. A recours à une stratégie de répartition de l'actif tactique.

60 % - 80 % revenu fixe
20 % - 40 % actions
Investit une portion du portefeuille dans des actifs non traditionnels.

Distribution à taux fixe de 4 % (LW, LF)

Mandat équilibré de revenu mondial



Cherche à générer un revenu et une croissance du capital à long terme. Investit dans des titres à revenu fixe et des titres de participation axés sur le revenu de toute envergure et n'importe où au monde, avec allocations aux actifs non traditionnels. A recours à une stratégie de répartition de l'actif tactique.

25 % - 55 % revenu fixe
45 % - 75 % actions
Investit une portion du portefeuille dans des actifs non traditionnels.

Distribution à taux fixe de 4 % (LW, LF)

Répartition de l'actif
Options fiscalement efficaces

Trésorerie et équivalents de trésorerie

Revenu fixe canadien

Revenu fixe mondial

Actif non traditionnels

Actions canadiennes

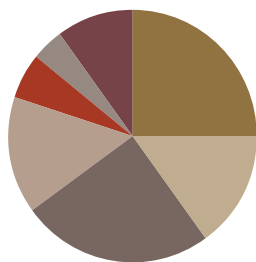
Actions américaines

Actions des marchés émergents

Actions internationales

Actions

Mandat équilibré de revenu



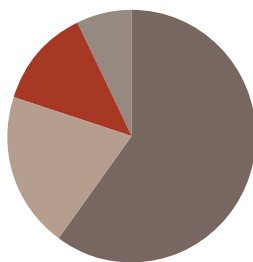
Cherche à générer un revenu et une croissance du capital à long terme. Investit principalement dans des titres à revenu fixe et des titres de participation canadiens, avec allocations aux actifs non traditionnels. A recours à une stratégie de répartition de l'actif tactique.

25 % - 55 % revenu fixe
45 % - 75 % actions

Investit une portion du portefeuille dans des actifs non traditionnels.

Distribution à taux fixe de 4 %
Fonds constitué en société
(LW, LF)

Mandat ciblé d'actions canadiennes

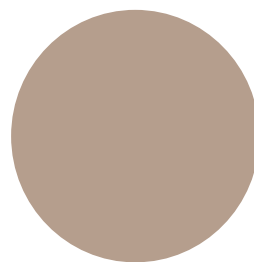


Vise à fournir aux investisseurs une plus-value du capital à long terme. Bien que la majorité de l'actif du portefeuille soit investie dans des titres de participation canadiens, le mandat a une exposition conséquente aux titres de participation hors du Canada.

100 %
actions

Distribution à taux fixe de 5 %
Fonds constitué en société
(LW5, LF5)

Mandat d'actions américaines

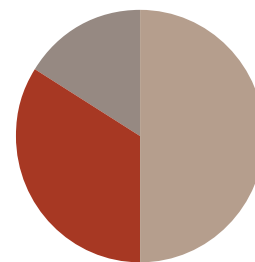


Cherche à obtenir une croissance du capital à long terme moyennant des placements dans un portefeuille diversifié de titres de participation américains. Les allocations procurent un équilibre entre les divers styles de placement et visent à générer des rendements dans différentes conditions de marché.

100 %
actions

Distribution à taux fixe de 5 %
Fonds constitué en société
(LW5, LF5)

Mandat d'actions mondiales



Investit dans des titres de participation de sociétés américaines, internationales et de marchés émergents et diversifie parmi divers styles de placement afin de procurer aux investisseurs une plus-value du capital à long terme.

100 %
actions

Distribution à taux fixe de 5 %
Fonds constitué en société
(LW5, LF5)

Des options pour réduire et reporter les impôts



Des options fiscalement efficaces

Pour l'accroissement du patrimoine

Les investisseurs peuvent choisir entre quatre mandats proposant une option de mandat constitué en société, vous permettant de reporter potentiellement les impôts jusqu'à ce que vous procédiez au rachat de votre placement. Le report de l'imposition de vos placements vous permet de garder plus d'argent dans votre compte et de tirer ainsi davantage profit de la capitalisation par le biais du rendement potentiel de vos placements.

Pour un flux de trésorerie fiscalement efficace

Les mandats constitués en société et en fiducie offrent aux investisseurs des options de flux de revenu fiscalement efficace.

- Les mandats de revenu fixe et d'actions procurent une distribution annuelle à taux fixe de 5 %, laquelle est versée mensuellement et dont l'imposition peut être reportée (dans le cas des mandats constitués en société).
- Les mandats équilibrés de revenu assurent une distribution annuelle à taux fixe de 4 %, laquelle est versée mensuellement et dont l'imposition peut être reportée (dans le cas des mandats constitués en société).

Caractéristiques et services optimisés

- Des commentaires sur le marché de notre équipe des placements, comprenant des réflexions sur l'actualité des marchés mondiaux.
- Des renseignements détaillés sur les portefeuilles, permettant de dresser un portrait complet de votre patrimoine, y compris la répartition du portefeuille, la ventilation des frais et les détails des transactions.

Pourquoi investir auprès de Mackenzie

Placements Mackenzie est l'un des gestionnaires d'actif indépendants les plus éminents au Canada. Elle offre des services de placements aux Canadiens par l'intermédiaire de leur conseiller, ainsi qu'aux institutions financières dans le monde entier. Depuis 1967, Placements Mackenzie est reconnue pour ses solutions de placement novatrices, son savoir-faire éprouvé en matière de gestion de placements dans toutes les catégories d'actifs et styles de placement, et son engagement profond envers la valeur du conseil en placement professionnel pour les investisseurs particuliers. Nous sommes engagés envers le succès financier des investisseurs, selon leur point de vue.

Placements Mackenzie, qui fait partie de la Financière IGM, avec un actif sous gestion total de 142 milliards de dollars, appartient au groupe d'entreprises de la Corporation Financière Power.

Pour de plus amples renseignements, veuillez communiquer avec votre représentant en épargne collective.

BLC Services Financiers Inc. (BLCSF) est une filiale à part entière de la Banque Laurentienne du Canada et est une personne morale distincte de la Banque Laurentienne, de B2B Trustco et de Placements Mackenzie. Le représentant inscrit de BLCSF est également un employé de la Banque Laurentienne.

Les placements dans les mandats peuvent donner lieu à des commissions, des commissions de suivi, des frais de gestion et d'autres frais. Veuillez lire le prospectus avant d'investir. Les mandats ne sont pas garantis, leur valeur varie fréquemment et leur rendement antérieur peut ne pas se reproduire.

Le contenu de cette brochure (y compris les faits, les perspectives, les opinions, les recommandations, les descriptions de produits ou titres ou les références à des produits ou titres) ne doit pas être pris ni être interprété comme un conseil en matière de placement, ni comme une offre de vente ou une sollicitation d'offre d'achat, ou une promotion, recommandation ou commandite de toute entité ou de tout titre cité. Bien que nous nous efforcions d'assurer son exactitude et son intégralité, nous ne sommes aucunement responsables de son utilisation. Séries LF sont offertes aux clients de la Gestion privée qui ont accepté l'offre et qui respectent les critères d'éligibilité.

Le présent document ne doit en aucune façon être interprété comme un conseil juridique ou fiscal, car la situation de chaque client est unique. Veuillez consulter votre conseiller juridique ou fiscal attitré.



MACKENZIE
Placements

EN TOUTE
CONFIANCE



BLC
SERVICES FINANCIERS